

ORGANIGRAMM SV-TEAM

SV-
Verbindungslehrer

Bezirks-SV

Fünfköpfiger Vorstand des SV-Teams („Management“)
Ilka Linscheidt, Johnny Nießen, Jona Jentges, Chiara Santucci, Annalena Döhler

entsendet mindestens
zwei Mitglieder

koordiniert und instruiert

Ausschüsse des SV-Teams („Projektmanagement“)

Working Space	Partycrew	PR/Social Media	Schulgestaltung	Aktuelles	Gesundheit
Arbeitsplätze, Schließfächer, Drucker	Anna Kill, Lisa Meissner, Annika Meuser, Maik Geyer	Finja Thelen, Merle Lauscher, Katharina Lüssem	Ibrahim Collins, Jana Barlach, Nadine Bontjer, Grace Macpherson-Stein, Ann-Kathrin Bergrath, Tobias, Meyer, Paul Schink, Noah Breidbach	Jana Junker, Ben Nelles, Liv Lehmann, Nika Kämper, Lucas Wollgarten	Pausensport, Getränke

Drei „Kontakte“
(aus Unter-/Mittel- und Oberstufe)

Ansprech-
partner

**Vertreter für
Fachkonferenzen**

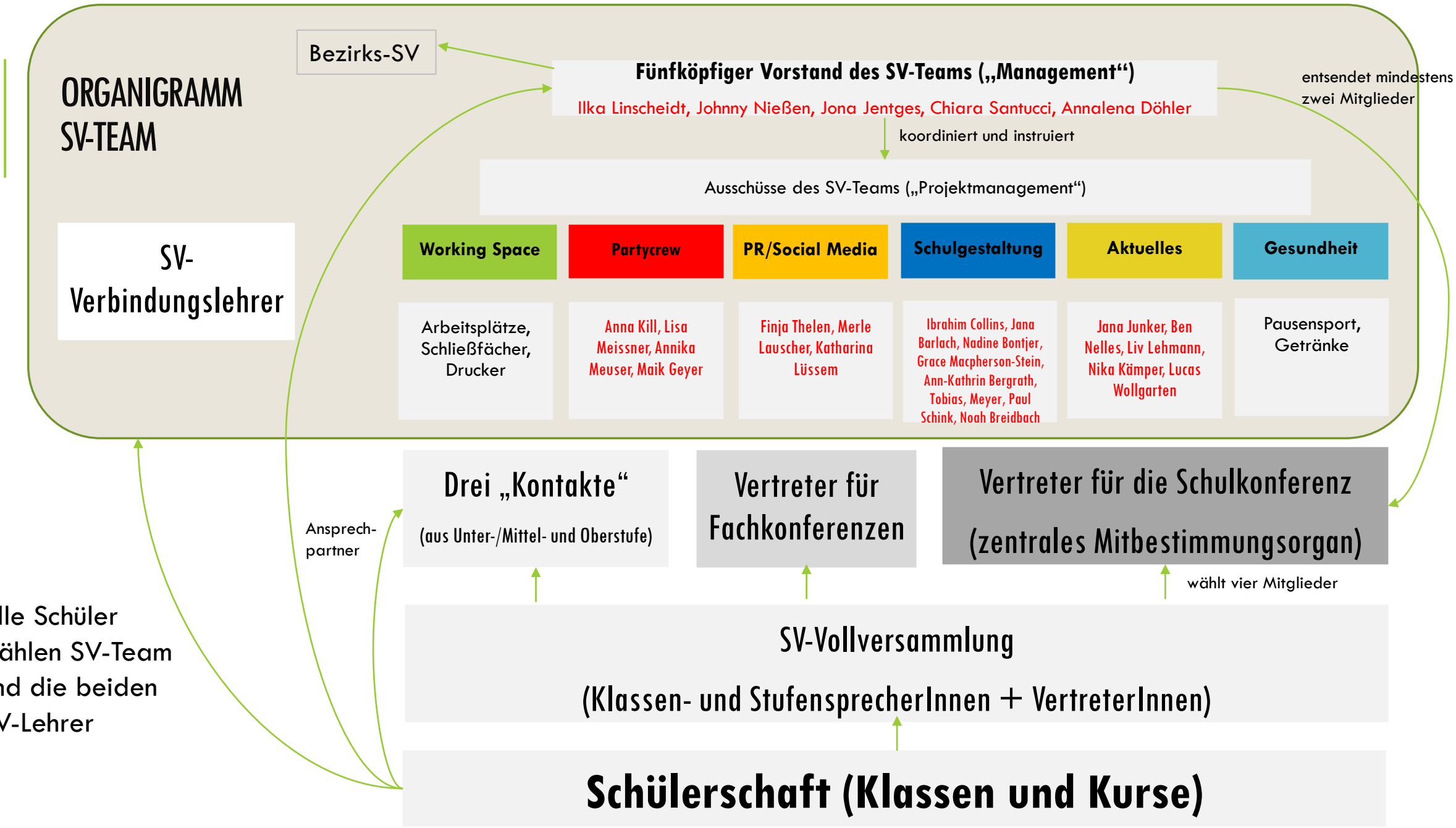
**Vertreter für die Schulkonferenz
(zentrales Mitbestimmungsorgan)**

wählt vier Mitglieder

SV-Vollversammlung
(Klassen- und StufensprecherInnen + VertreterInnen)

Schülerschaft (Klassen und Kurse)

Alle Schüler
wählen SV-Team
und die beiden
SV-Lehrer



ZIELE DER SCHÜLERVERTRETUNG 2021-22

Im kommenden Schuljahr planen wir folgende Projekte in den unterschiedlichen Ausschüssen zu realisieren:

- **Working Space:** Schaffung von Arbeitsräumen, die in Freistunden (auch mit digitalen Endgeräten) genutzt werden können; Fortsetzung der Schließfachverwaltung; Anschaffung eines Druckers
- **Partycrew:** Wir hoffen nach der coronabedingten Zwangspause endlich wieder unsere beliebten Unter- und Mittelstufenpartys durchführen zu dürfen.
- **PR/Social Media:** Ausweitung der digitalen Kommunikationsplattformen (Instagram); Fortführung der Schulmaterialbörse
- **Schulgestaltung:** Mithilfe bei der Neugestaltung des „alten“ Schulhofs; Ausstattung aller Kursräume mit funktionierenden Uhren
- **Aktuelles:** Durchsetzung des bereits erarbeiteten digitalen Nutzungskonzepts in der Schulkonferenz; Anpassung der coronabedingten Sonderregelungen (Bsp. Brücke)
- **Gesundheit:** Materialausleihsystem für die Pausen auf dem „alten“ Schulhof; Installation von Wasserspendern im Schulgebäude; Ausweitung des Getränkeverkaufs auf die Mensa

Hilfe erhält das SV-Team von zwei SV-Verbindungslehrern: Frau Krebs und Herr Schuh

UNTERSTÜTZT WIRD DAS SV-TEAM VON ANNA KREBS UND PHILIPP SCHUH



